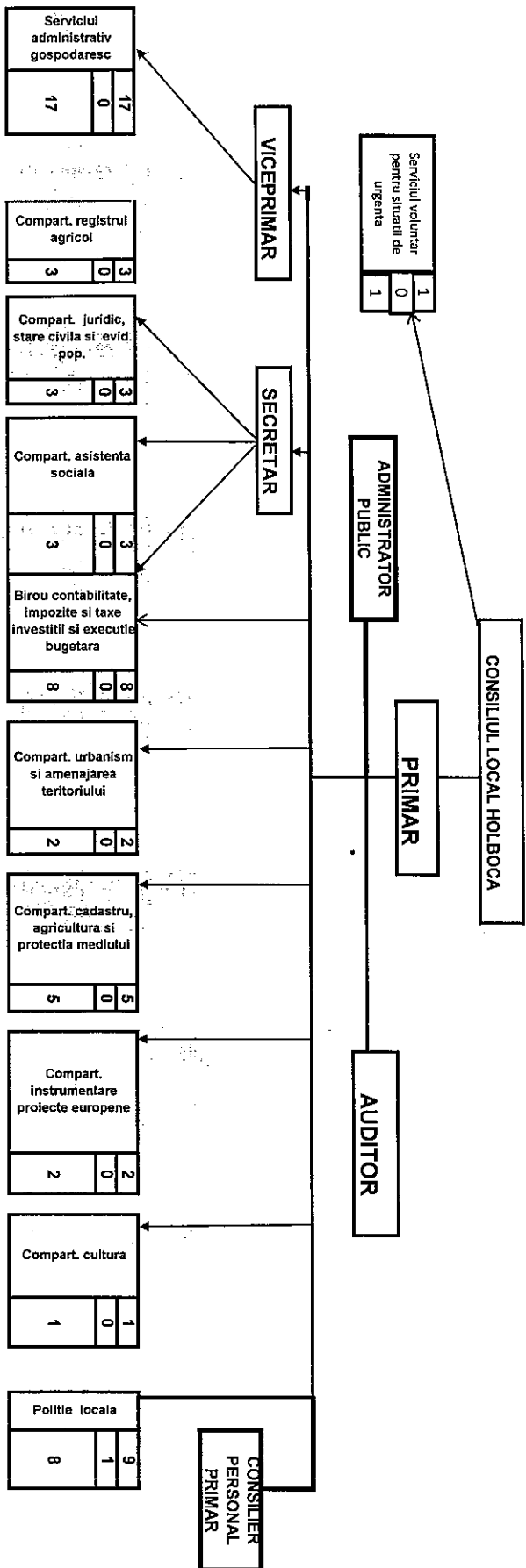
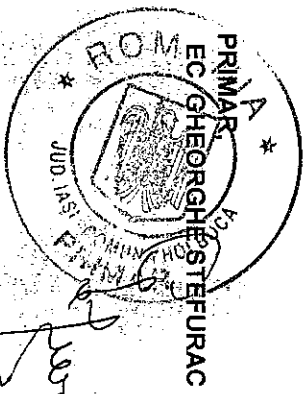


JUDETUL IASI
 PRIMARIA COMUNEI HOLBOCA

ORGANIGRAMA



| DIN CARE | | |
|-----------|--------|----------|
| DEMNITARI | CONDUC | EXECUTIE |
| 60 | 2 | 56 |



[Handwritten signature]

SECRETAR,
 MARIANA ZAHARIA

[Handwritten signature]

STAT DE FUNCTII

| Nr. crt. | Numele si prenumele | Funcția publică | | | Clasa | Grad profesional | Treapta de salarizare | Nivelul studiilor | Funcția contractuală | | Treapta profesională | Nivelul studiilor | Obs |
|----------|---|-----------------|--------------|-------------------------------|-------|------------------|-----------------------|-------------------|----------------------|-------------------------------------|----------------------|-------------------|-----|
| | | Funcția | De conducere | De executie /nivel salarizare | | | | | De conducere | De executie | | | |
| | Funcții de demnitate publică | | | | | | | | | | | | |
| 1 | Sofiane Ghioșge | primar | | | | | | | | | | | |
| 2 | Pantofi Neculai Aurel | viceprimar | | | | | | | | | | | |
| | Funcții publice de conducere | | | | | | | | | | | | |
| 3 | Zaharia Mariana | | Secretar | | I | | | S | | | | | |
| | Compartiment juridic și stare civilă | | | | | | | | | | | | |
| 4 | Răchert Roxana | | | Consilier juridic | I | principal | I | S | | | | | |
| 5 | TEMPORAR VACANT | | | Inspector (stare civilă) | I | principal | I | S | | | | | |
| 6 | Oștinu Paula Raluca | | | Inspector (stare civilă) | I | asistent | I | S | | | | | |
| | Compartiment asistență socială | | | | | | | | | | | | |
| 7 | Muca Daniela | | | consilier | I | superior | I | S | | | | | |
| 8 | Chirila Daniela | | | Inspector | I | principal | I | S | | | | | |
| 9 | Albu Mihaela Luminița | | | Inspector | I | principal | 2 | S | | | | | |
| | Compartiment urbanism și amenajarea teritoriului | | | | | | | | | | | | |
| 10 | Popescu Elena | | | Inspector | I | principal | I | S | | | | | |
| 11 | Cocu Flavius-Gabriel | | | Inspector | I | asistent | I | S | | | | | |
| | Compartiment cadastru, agricultura și protecția mediului | | | | | | | | | | | | |
| 12 | Chiopea Ana -Maria | | | Inspector | I | principal | I | S | | | | | |
| 13 | Iscu Alin | | | | | | | | | | | | |
| 14 | Amarașel Gicu | | | Inspector | I | superior | I | S | | | | | |
| 15 | Ionila Cecilia -Adi | | | Inspector | I | superior | I | S | | | | | |
| 16 | VACANT | | | | | | | | | | | | |
| | Compartiment registru agricol | | | | | | | | | | | | |
| 17 | VACANT | | | Consilier | I | superior | I | S | | | | | |
| 18 | Știrpu Elena | | | consilier | I | superior | I | S | | | | | |
| 19 | Andres George Alexandru | | | Inspector | I | asistent | I | S | | | | | |
| | Birou contabilitate, impozite și taxe, investiții, executare bugetară | | | | | | | | | | | | |
| 20 | VACANT | | | Consilier | I | superior | I | S | | | | | |
| 21 | Dămban Mariana-Cristina | | | Consilier | I | superior | I | S | | | | | |
| 22 | Țârnoveanu Robert - Marius | | | Inspector referent | III | principal | I | M | | | | | |
| 23 | VACANT | | | | | | | | | | | | |
| 24 | Pantofi Mihaela | | | Inspector referent | I | superior | I | S | | | | | |
| 25 | Greșu Marin - Eliza | | | Inspector referent | III | superior | I | M | | | | | |
| 26 | Geană Diana | | | Inspector | I | asistent | I | S | | | | | |
| 27 | Chiocheșchia Madalina | | | Inspector | I | asistent | I | S | | | | | |
| | Compartiment Audit Intern | | | | | | | | | | | | |
| 28 | Dana Aneliana Gura | | | auditor | I | asistent | I | S | | | | | |
| 29 | VACANT | | | | | | | | | | | | |
| 30 | Ciopeșcu Georgeta | | | | | | | | | Administrator inice Consilier | I IA | S S | |

