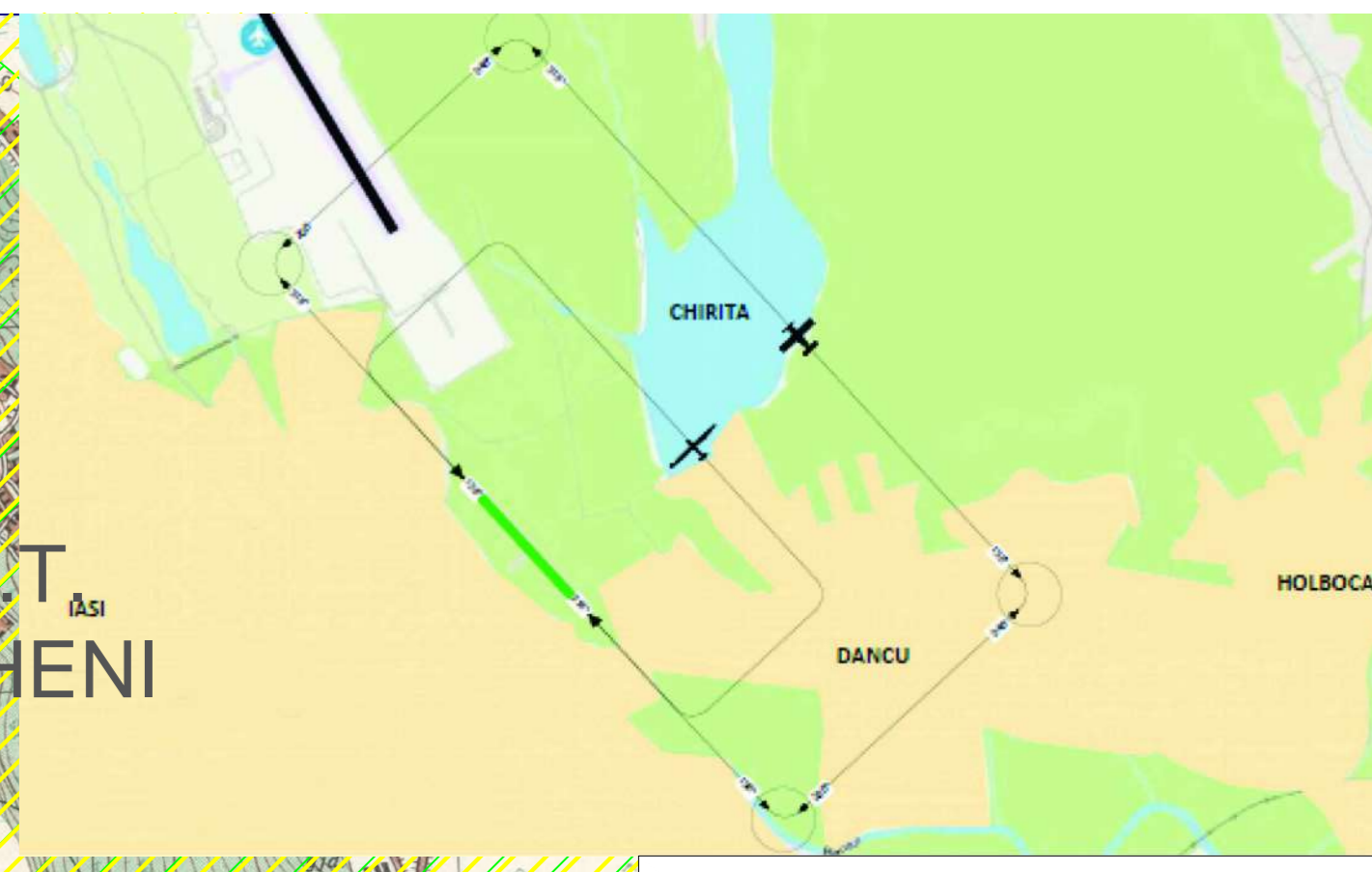
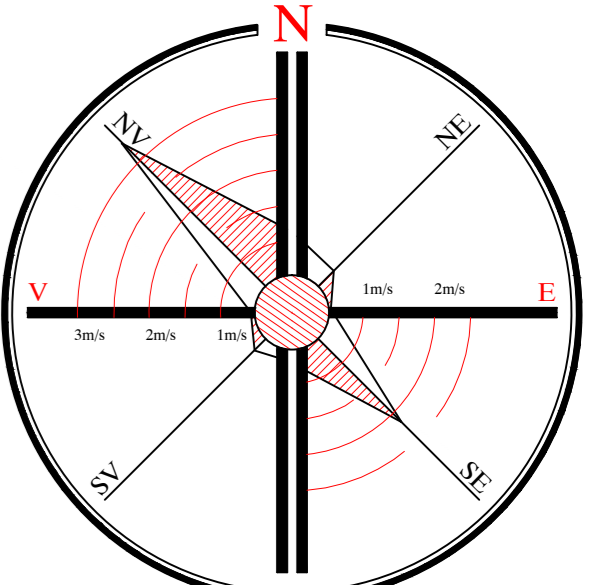
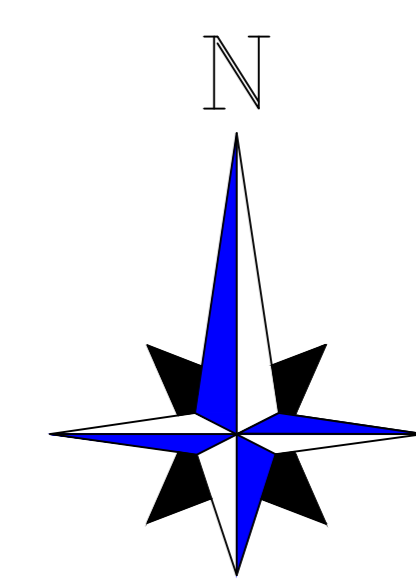


# PLAN URBANISTIC GENERAL

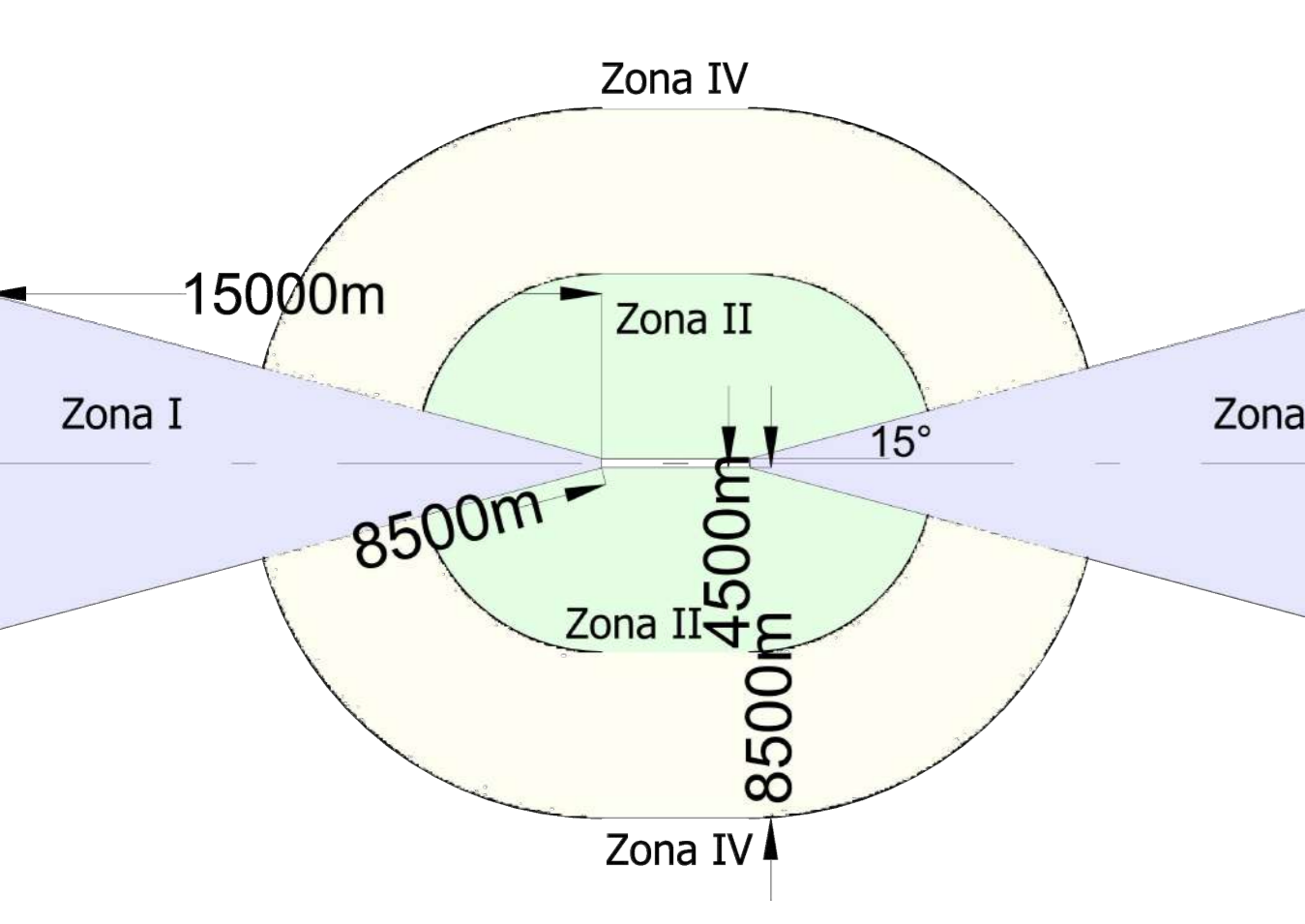
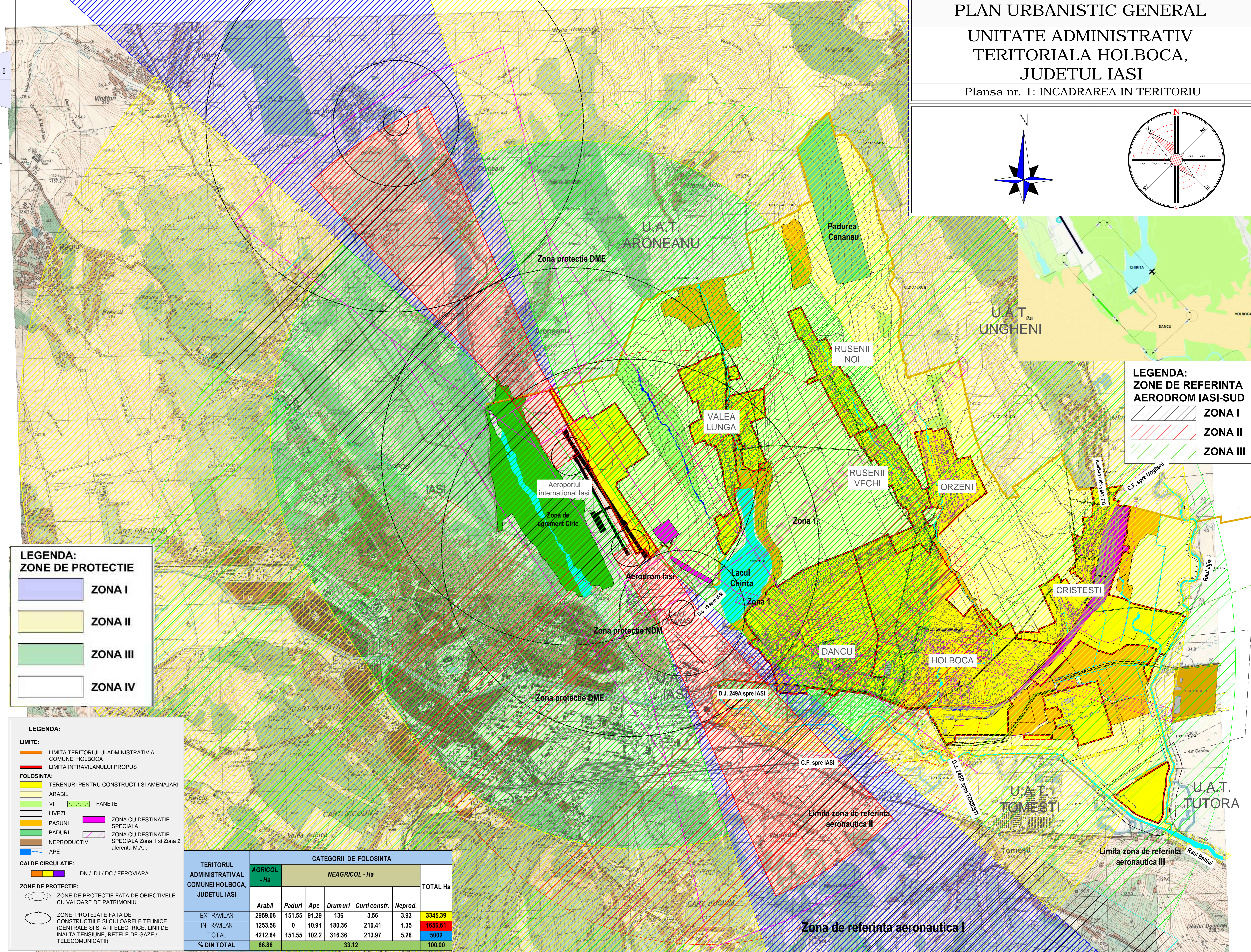
## UNITATE ADMINISTRATIV TERITORIALA HOLBOCA, JUDETUL IASI

Plansa nr. 1: INCADRAREA IN TERITORIU



**LEGENDA: ZONE DE REFERINTA AERODROM IASI-SUD**

- ZONA I
- ZONA II
- ZONA III



**LEGENDA**

- A** SUPRAFATA CRITICA ILS LOC
- B** SUPRAFATA SENSIBILA ILS LOC
- C** SUPRAFATA DE PROTECTIE ILS LOC
- D** SUPRAFATA CRITICA ILS GP
- E** SUPRAFATA SENSIBILA ILS GP
- F** SUPRAFATA DE PROTECTIE ILS GP
- G** ZONA DE PROTECTIE AFERENTA MIJLOACELOR CNS DIRECTIONALE (ILS LLZ)
- H** ZONA DE PROTECTIE AFERENTA MIJLOACELOR CNS DIRECTIONALE (ILS GP)
- I** ZONA DE PROTECTIE DISPOZITIV LUMINOS DE APROPRIERE
- J** ZONA EXTINSA DISPOZITIV LUMINOS DE APROPRIERE
- K** ZONA DE PROTECTIE RADIOALTIMETRU
- L** ZONA EXTINSA RADIOALTIMETRU
- M** SUPRAFATA DE PROTECTIE PLATFORMA METEOROLOGICA
- N** ZONA DE PROTECTIE PLATFORMA METEOROLOGICA
- O** SUPRAFATA DE PROTECTIE A MIJLOCULUI CNS CU RADIATIE OMNIDIRECTIONALA / NAV
- P** ZONA DE PROTECTIE A MIJLOCULUI CNS CU RADIATIE OMNIDIRECTIONALA / NAV
- Q** ZONA DE PROTECTIE A MIJLOCULUI CNS CU RADIATIE OMNIDIRECTIONALA / NAV

**LEGENDA: ZONE DE PROTECTIE**

- ZONA I
- ZONA II
- ZONA III
- ZONA IV

**LEGENDA:**

**LIMITE:**

- LIMITA TERITORIULUI ADMINISTRATIV AL COMUNEI HOLBOCA
- LIMITA INTRAVILANULUI PROPUS

**FOLOSINTA:**

- TERENURI PENTRU CONSTRUCTII SI AMENAJARI
- ARABIL
- VII
- FANETE
- LIVEZI
- PASUNI
- PADURI
- ZONA CU DESTINATIE SPECIALA
- NEPRODUCTIV
- ZONA CU DESTINATIE SPECIALA Zona 1 si Zona 2 aferenta M.A.I.
- APE

**CAI DE CIRCULATIE:**

- DN / DJ / DC / FEROVIAIRA

**ZONE DE PROTECTIE:**

- ZONE DE PROTECTIE FATA DE OBIECTIVE CU VALOARE DE PATRIMONIU
- ZONE PROTEJATE FATA DE CONSTRUCTIILE SI CULOARELE TEHNICE (CENTRALE SI STATII ELECTRICE, LINII DE INALTA TENSIUNE, RELETE DE GAZE / TELECOMUNICATII)

TERITORIUL ADMINISTRATIV AL COMUNEI HOLBOCA, JUDETUL IASI	CATEGORII DE FOLOSINTA						TOTAL Ha
	AGRICOL - Ha	NEAGRICOL - Ha					
	Arabil	Paduri	Ape	Drumuri	Curti constr.	Neprod.	
EXTRAVILAN	2959.06	151.55	91.29	136	3.56	3.93	3345.39
INTRAVILAN	1253.58	0	10.91	180.36	210.41	1.35	1656.61
<b>TOTAL</b>	<b>4212.64</b>	<b>151.55</b>	<b>102.2</b>	<b>316.36</b>	<b>213.97</b>	<b>5.28</b>	<b>5002</b>
% DIN TOTAL	66.88			33.12			100.00

**Zona I:**

- suprafață trapezoidală înclinată (la fiecare capăt al pistei, în prelungirea axului);
- baza mică a trapezului coincide cu marginea benzii pistei;
- simetrică față de prelungirea axului pistei;
- evazare spre exterior: 15°;
- extindere/distanță orizontală de la capătul benzii pistei, pe direcția axului pistei: 8.500 m până la 15.000 m, în funcție de categoria operațiunilor de apropiere la aterizare;
- înălțimea bazei mari a trapezului la 8.500 m: +30,0 m față de cota aerodromului 0,0m (panta 1:205 de la marginea benzii pistei, spre exterior);
- Sunt necesară solicitarea și obținerea avizului AACR pentru toate obstacolele din Zona I cu înălțimi egale sau mai mari decât cele menționate.

**Zona II:**

- suprafață conică, din care se exclude Zona I;
- extindere/distanță orizontală de la marginea benzii pistei, în orice direcție: 4.500 m, exclusiv Zona I (înălțimea benzii pistei: 150 m măsurată dreapta față de axul pistei);
- înălțimea marginii exterioare: +30,0 m față de cota aerodromului 0,0 m (panta 1:150 de la marginea benzii pistei, spre exterior);
- Este necesară solicitarea și obținerea avizului AACR pentru toate obstacolele din Zona II cu înălțimi egale sau mai mari decât cele menționate.

**Zona III:**

- suprafață orizontală care începe de la extremitatea Zonei II și din care se exclude Zona I;
- extindere/distanță orizontală de la marginea benzii pistei, în orice direcție: 8.500 m (exclusiv Zona I și Zona II);
- înălțimea suprafeței: +30,0 m față de cota aerodromului (0,0 m);
- Este necesară solicitarea și obținerea avizului AACR pentru toate obstacolele din Zona III cu înălțimi egale sau mai mari decât cele menționate.

**Zona IV:**

- suprafață conică, începând de la extremitatea Zonei III și din care se exclude sectorul Zonei I de la 8.500 m la 15.000 m, după caz;
- extindere/distanță orizontală: în orice direcție, până la limita CTR/TMA;
- interesează obstacolele cu înălțimi egale sau mai mari de 45,0 m față de cota aerodromului (0,0 m);
- Este necesară solicitarea și obținerea avizului AACR pentru toate obstacolele din Zona IV cu înălțimi egale sau mai mari decât cele menționate.

**SUPRAFATA CRITICA ILS:** suprafața care se extinde direct de suprafața critică ILS, unde parcursa și/sau mișcarea vehiculelor și a aeronavelor sunt controlate pentru a se preveni posibilitatea unei interferențe/perturbații inacceptabile cu semnalul ILS pe timpul operațiilor ILS.

**ILS - sistem de aterizare instrumental** constă din două echipamente: ILS Loc (LLZ), care furnizează aeronavei în zbor ghidarea radioelectrică pentru direcția de aterizare, și ILS GP, care furnizează aeronavei în zbor ghidarea radioelectrică pentru panta de aterizare;

**GP - componentă a sistemului ILS** care asigură panta de coborâre;

**ZONA DE SIGURANTA:** zonă din perimetrul sau din vecinătatea unui aerodrom/heliport, indiferent de proprietate, instituția cu scopul de a limita înălțimea obstacolelor și de a preveni efectele negative de orice natură, directe și/sau indirecte, asupra operațiilor avioane/helicoptere și ansamblului activităților aeronautice - în interesul siguranței zborului și securității aeronautice.

**MIJLOC CNS - echipamentul sistemului** amplasat la sol, utilizat pentru furnizarea serviciilor de comunicații (COM), navigație (NAV) sau supraveghere (SUR) și care din punct de vedere tehnic îndeplinește cerințele aplicabile, inclusiv cele specificate în Anexa 10 OACI.

**SUPRAFATA SENSIBILA ILS:** suprafața care se extinde direct de suprafața critică ILS, unde parcursa și/sau mișcarea vehiculelor și a aeronavelor sunt controlate pentru a se preveni posibilitatea unei interferențe/perturbații inacceptabile cu semnalul ILS pe timpul operațiilor ILS.

**SUPRAFATA DE PROTECTIE:** suprafață ce include un mijloc CNS sau meteorologic, delimitată conform anexei nr. 2 la RACR-ZSAC, și în interiorul căreia amplasarea obiectivelor/obiectivelor, în special în cazurile în care este penetrat volumul de spațiu protejat, determinat conform anexei nr. 2 pct. 4 și 5, poate influența parametrii nominali de funcționare și performanțele operaționale ale mijloacelor CNS sau meteorologice;

**ZONA DE PROTECTIE:** zonă ce include un mijloc CNS sau meteorologic, delimitată conform anexei nr. 2 la RACR-ZSAC, și în interiorul căreia amplasarea obiectivelor/obiectivelor, în special în cazurile în care este penetrat volumul de spațiu protejat, determinat conform anexei nr. 2 pct. 4 și 5, poate influența parametrii nominali de funcționare și performanțele operaționale ale mijloacelor CNS sau meteorologice;

URBANISMI ARHITECTURA  
Coordonator urbanism: Arh. Univ. Ladislav Lucaciu

PROIECTANT GENERAL:  
**SC LANDSCAPE CONSULTING SRL**

FORMA: A0  
SCALA: 1:5000  
Data: 08.2024

Revizor: Arh. Univ. Ladislav Lucaciu  
Titlu proiect: ACTUALIZARE PLAN URBANISTIC GENERAL COMUNA HOLBOCA, JUDETUL IASI  
Data: 08.2024

PROIECT Nr. 21 / 2019  
FAZA P.U.G.  
Plan: 1